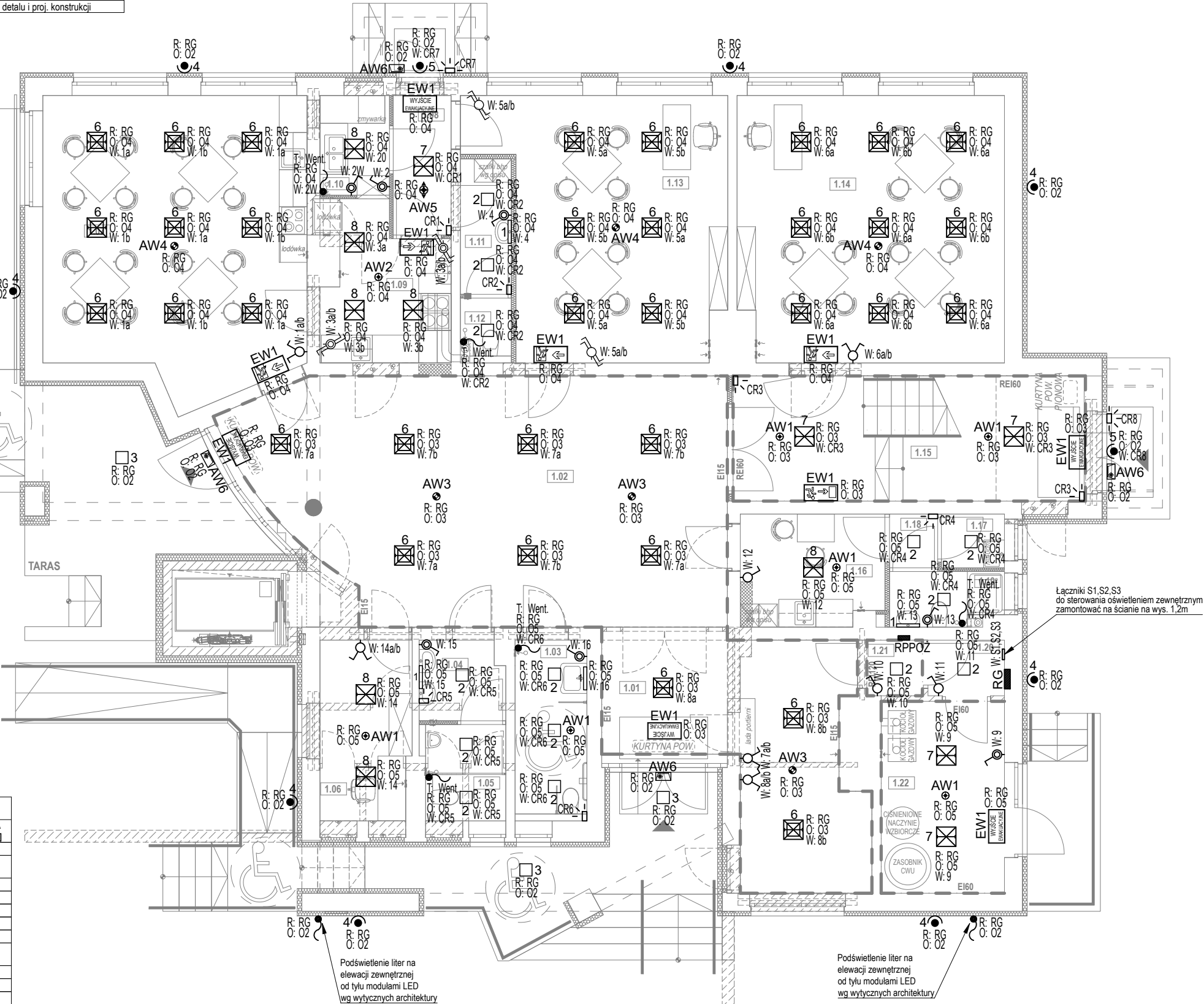


LEGENDA	
	Ściany istniejące
	Proj. zamurowania z betonu komórkowego 500 np. Solbet Optimal wg opisu
	Projektowane ściany sztybu wykonane z żelbetu wg. proj. konstrukcji
	Proj. termoizolacja ścian ze styropianu grafitowego gr. 15 cm wg opisu
	Proj. ściany G-K systemowe o gr. 10,5 cm (np. RIGIPS 3.40.02) oraz 8,0 cm (np. RIGIPS 3.40.01) zgodnie z wymiarowaniem oraz częścią opisową
	Proj. ściany wykonane z ceramiki poryzowanej np. Porotherm 11,5 P+W
	Istniejąca stolarka drzwiowa / okienna przeznaczona do demontażu i utylizacji (szczegóły na rysunkach prac rozbiórkowych i przygotowawczych)
	Projektowane wyburzenia ścian murowanych wg rysunku prac rozbiórkowych
	Elementy wyposażenia do rozbiórki wg rysunku prac rozbiórkowych
	Projektowane nadproża z belek stalowych wg. detalu i proj. konstrukcji

Podświetlenie od dołu liter na ścianie pochylnej, np. liniowe LED hermetyczne, oprawy najazdowe Bruk Line IP68, o wym. 100x3x3 cm, barwa światła biały ciepły, osadzone w posadzce, w kostce brukowej (5 szt.)

Podświetlenie liter na ścianie pochylnej od tyłu modulami LED wg wytycznych architektury

ZESTAWIENIE POWIERZCHNI POMIESZCZEŃ PARTERU			
NR	POMIESZCZENIE	POW. UŻYT. [m2]	KUBATURA NETTO [m3]
1.01	KOMUNIKACJA	22,2	72,65
1.02	KOMUNIKACJA I PRZESTRZEŃ WSPÓLNA	53,1	174,86
1.03	WC NIEP. + DAMSKI	6,0	19,56
1.04	PRZEDSIONEK WC	3,3	10,66
1.05	WC MĘSKIE	3,4	11,21
1.06	SEKRETARIAT	7,8	25,34
1.07	JADALNIA	35,0	115,24
1.08	MAGAZYN / PRZYJĘCIE TERMOPORTOW	3,9	12,57
1.09	KUCHNIA	8,8	28,92
1.10	ZMYWALNIA	3,2	10,64
1.11	PRZEDSIONEK WC / SZATNIA	3,4	10,99
1.12	WC ZAPLECZA KUCHENNEGO	1,3	4,23
1.13	SALA ZAJĘĆ NR 1	27,7	91,12
1.14	SALA ZAJĘĆ NR 2	33,0	108,70
1.15	KLATKA SCHODOWA	20,7	67,86
1.16	POM. SOCJALNE	7,4	24,13
1.17	POM. ŚRODKÓW CZYSTOŚCI	1,6	5,21
1.18	PRZEDSIONEK	1,3	4,29
1.19	ŁAZIENKA PERSONELU	2,9	9,42
1.20	ROZDZIELNIA GŁÓWNA	2,0	6,53
1.21	ROZDZIELNICA PPOŻ	1,4	4,75
1.22	KOTŁOWNIA	11,3	36,85
		260,7 m²	855,73 m³



UWAGI:

- Wszystkie przejścia instalacyjne przez przegrody oddzielające poszczególne strefy pożarowe (stropy, ściany) należy wykonać z zastosowaniem systemu ochrony przeciwpożarowej, np. masy ognioodpornej HILTI CP673.
- Instalację elektryczną zaleca się wykonać z zastosowaniem okablowania spełniającym wymagania norm N SEP-E-007, PN-EN 13501-1 oraz rozporządzenia europejskiego CPR w zakresie doboru kabli i przewodów ze względu na ich reakcję na ogień.
- W pomieszczeniach wyposażonych w wentylację mechaniczną przewidziano że wraz z oświetleniem załączane będą automatycznie wentylatory wyciągowe. Do załączania wentylatora wyciągowego w pom. zmywalni przewidzieć łącznik zlokalizowany na ścianie.
- Oprawy oświetlenia awaryjnego stosować zgodnie z Rozporządzeniem Ministra Spraw Wewnętrznych i Administracji z dnia 27 kwietnia 2010r.
- Łączniki oświetlenia muszą spełniać warunki łączeniowe dla zastosowanych opraw. W pomieszczeniach technicznych łączniki oświetleniowe z gniazdami ogólnego przeznaczenia montować na tej samej wysokości wynoszącej 1,2m.
- Oprawy oświetleniowe instalować po zamontowaniu innych urządzeń technologicznych.
- Oprawy oświetlenia awaryjnego o optyce korytarzowej, należy montować w kierunku podanym na rzucie.

LEGENDA OZNACZEŃ:

- RG** rozdzielnica elektryczna
- łącznik jednobiegunowy np. CW1.01/11 Simon 10
- łącznik jednobiegunowy IP44 np. CW1.01/11+CU1 Simon 10
- łącznik schodowy np. CW6.01/11 Simon 10
- łącznik schodowy podwójny np. CW6/2.01/11 Simon 10
- łącznik krzyżowy np. CW7.01/11 Simon 10
- czujnik zmierzchu i ruchu np. OR-CR-201/B Orno
- cyfrowa pasywna czujka podczerwieni AQUA Plus SATEL
- wypust kablowy - zostawić 1,5m zapasu przewodu

Oprawy oświetleniowe	
1	Kinkiet łazienkowy LED, IP44, 560lm - MyBathroom 34059/11/16
2	Oprawa sufitowa LED, IP65, 1040lm - QUADRON 296
3	Oprawa sufitowa zewnętrzna, IP44, 2 x E27 - BRILLIANT MATTEO
4	Kinkiet ścienny zewnętrzny, IP54, 2 x E27 - LUCANDE 9969157
5	Kinkiet ścienny zewnętrzny, IP54, 2 x E27 - LUCANDE 9969047
6	Oprawa dostropowa, kasetonowa LED, 3300lm - FLAT LED 5645701N
7	Plaфон настopowy LED, IP54, 1800lm - AMARO 3771001N
8	Plaфон настopowy LED, IP54, 3100lm - AMARO 3776001N
9	Oprawa oświetleniowa sufitowa, 1250lm - LUNA LED 5520001
10	Oprawa oświetleniowa dostropowa, 1100lm - PRIMA LED 5712001

Oprawy oświetlenia awaryjnego	
AW1	Oprawa awaryjna, natynkowa, 3h, autotest, 3W - iTECH 3L/1/3W/N AT
AW2	Oprawa awaryjna, natynkowa, 3h, autotest, 9W - iTECH 3L/1/9W/N AT
AW3	Oprawa awaryjna, wpuszczana, 3h, autotest, 3W - iTECH 3L/1/3W/P AT
AW4	Oprawa awaryjna, wpuszczana, 3h, autotest, 9W - iTECH 3L/1/9W/P AT
AW5	Oprawa awaryjna, natynkowa, 3h, autotest, 3W - iTECH 3L/1/3W COR/N AT
AW6	Oprawa awaryjna, IP65, 3h, 6,5W, autotest - ONTEC S M2 302 M AT COLD
EW1	Oprawa ewakuacyjna z piktogramem, 3h, 4,8W - ONTEC G E1E 301 M AT

OPIS SYSTEMU ADRESOWANIA OBWODÓW:

T: typ (oznaczenie) urządzenia
R: rozdzielnica z której zasilany jest obwód
O: nr obwodu w rozdzielnicy
W: wyłącznik (sposób sterowania)

NAZWA OBIEKTU BUDOWLANEGO: BUDYNEK CENTRUM OPIEKUŃCZO-MIESZKALNEGO		BRANŻA: INSTALACJE ELEKTRYCZNE	
ADRES OBIEKTU BUDOWLANEGO: Myślenice działki nr 1748, 1749, 1750, 1756 obręb Myślenice [0004], Jednostka ewid. Myślenice [120903_4]		FAZA PROJEKTU: PROJ. WYKONAWCZY	
RYSUNEK: Obwody oświetlenia - rzut parteru		DATA: CZERWIEC 2022	
PROJEKTANT: mgr inż. Rafał Fijał spec.: instalacje elektryczne nr ewid.: MAP/0036/PWBE/18		PODPIS: mgr inż. Krzysztof Szot spec.: instalacje elektryczne nr ewid.: MAP/0062/PWBE/16	
SPRAWDZAJĄCY:		SKALA: 1:100	
		NR RYS.: E-17	